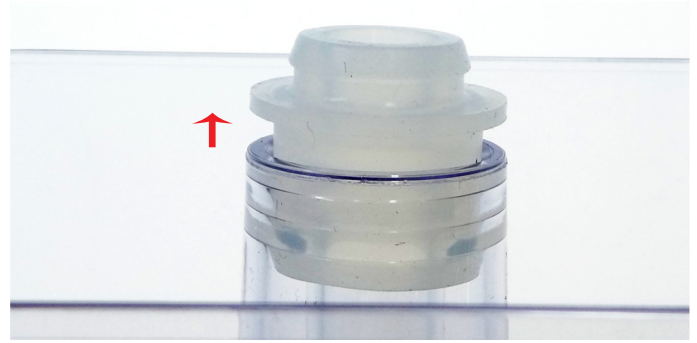
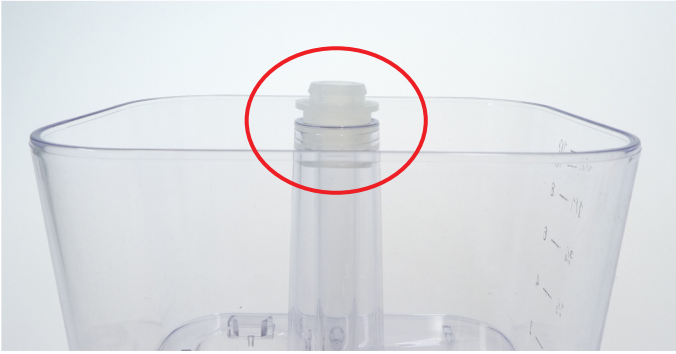
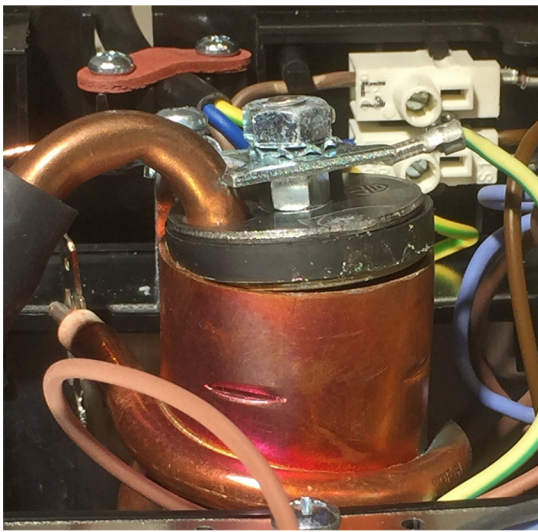


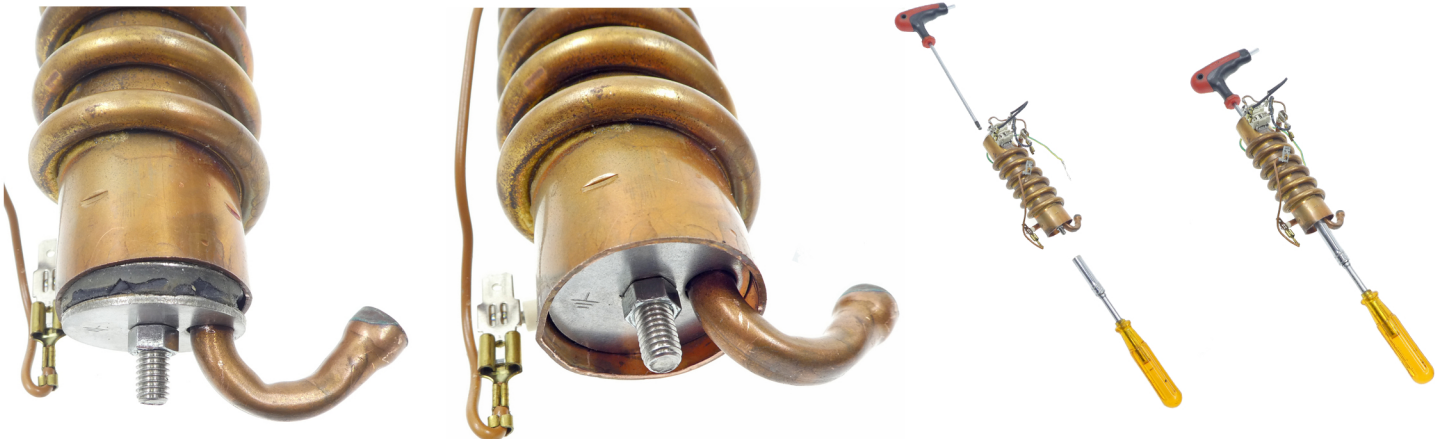
Jäätynyt Moccamaster



Tunnistat jäätymisvaurion yleensä hieman kohonneesta vesisäiliön kumiholkista. Avaa keittimen pohjalevy ja irrota keittovastuksen alapäähän tuleva kumiletku. Avaa vesisäiliön ruuvit ja irrota vesisäiliö vetämällä kevyesti.



Jäätynyt vesi työntää keittovastuksen alapään pois vastusputkesta ja keitin alkaa vuotaa alleen. irrota vastuksen alapää kannattimestaan ja löysää alapään mutteri. Alapää koostuu kumisesta tiivisteestä joka tiivistyy vastusputkeen kahta metallilevyä yhteen puristamalla. Vastuksen sisällä on kuusiokolokantainen pultti ja alapuolella 8 mm mutteri.



Työnnä vastuksen pohja takaisin vastuksen putkeen niin, että vastusputkea jää näkyviin pohjan jälkeen n. 5 mm. Kiristä pohjan mutteri pitäen pulttia paikoillaan kuusiokoloavaimella vastuksen sisältä. Katso että vesisäiliön letkun yhde tulee oikeaan suuntaan. Kiinnitä vastus alapään kannattimeen ja kasaa keitin.